

事業場のメンタルヘルス対策 で悩んでいませんか？

メンタルヘルス対策に取り組む必要があるが、どのように進めたらよいのだろうか？

ストレスチェック制度を導入するも疑問がいっぱい。専門家からアドバイスを受けたいがどこに相談したらいいか？

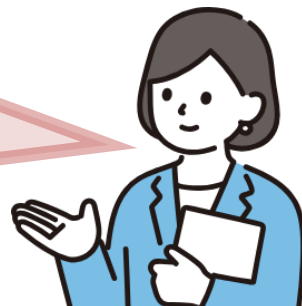


従業員がメンタル不調で休んでいる。復職支援するには、どのような手順を踏めばよいのかな？

「心の健康づくり計画」はどのように立てればよいのだろうか？

管理者向け、若手社員向けに社内研修を行いたいのですがどうすればよいだろうか？講師手配は？

メンタルヘルス対策・両立支援促進員が、
職場を訪問して、事業場が取り組む
メンタルヘルス対策を支援します。
支援はすべて無料／オンライン対応可



■対応者：メンタルヘルス対策・両立支援促進員
(産業カウンセラー、公認心理師、社会保険労務士、保健師などの有資格者)

■支援内容：事業場全体の環境整備・教育研修の実施ほか、個別案件の対応・助言

※おもな支援例（事業場訪問は、支援内容によって回数が異なります。）

- ・厚生労働省「労働者の心の健康の保持増進のための指針」に定める心の健康づくり計画の策定
 - ・ストレスチェック制度の導入及び運営
 - ・衛生委員会等での調査審議への助言
 - ・職場復帰支援プログラムの策定
 - ・メンタル不調で休職中の労働者について個別の職場復帰支援
- etc..

(申込書 裏面をご覧ください)

(令和6年5月)

【FAX】 025-227-4412

下記の申込書にご記入のうえ、FAXでお申し込みください。
おって当センターから、訪問日時などの調整の連絡を差し上げます。

メンタルヘルス対策・両立支援促進員 個別訪問支援 申込書

事業場名						
所在地	〒 -		TEL - - FAX - -			
担当者	職名		氏名		E-mail	
業種		業務内容		従業員数		
これまでにメンタルヘルス対策・両立支援促進員による支援を受けたことがありますか？					ある	初めて
訪問希望日時	<input type="checkbox"/> なし(促進員と相談のうえで決定する)					
	【第1希望】	令和	年	月	日	AM ・ PM
	【第2希望】	令和	年	月	日	AM ・ PM
支援を希望する事項 ※該当する番号に○印を付けてください。						
1 メンタルヘルス対策全般 2 衛生委員会にかかる支援 3 事業場の実態把握について 4 「心の健康づくり計画」の策定 5 事業場内体制の整備 6 職場環境の把握と改善 7 職場復帰支援プログラムの策定			8 メンタルヘルス不調者の早期発見と適切な対応について 9 ストレスチェック制度の導入 10 教育研修の実施 ・管理監督者向けメンタルヘルス研修 ・若年労働者(含む全従業員)向け研修(セルフケア) (それぞれ1事業場につき1回のみ) 11 メンタル不調者の個別案件への対応について			
その他、希望する支援をご記入ください。 (例: メンタルヘルス対策に取り組みたいが最初に何から手をつけるべきなのかわからないので教えてほしい 等)						

※ご記入いただいた個人情報につきましては、当センターが責任をもって管理いたします。

お問い合わせ・申し込みは
新潟産業保健総合支援センター

【TEL】 025-227-4411 【FAX】 025-227-4412

【所在地】〒951-8055 新潟市中央区礎町通二ノ町2077番地 朝日生命新潟万代橋ビル6F

【ホームページ】 [新潟産業保健](#) で検索出来ます。

当センターHP

